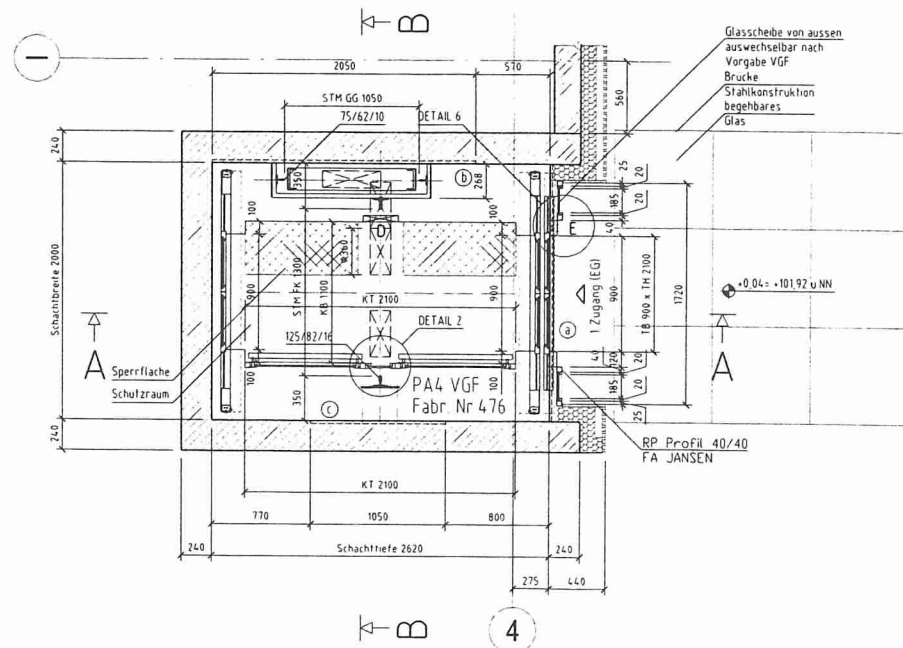
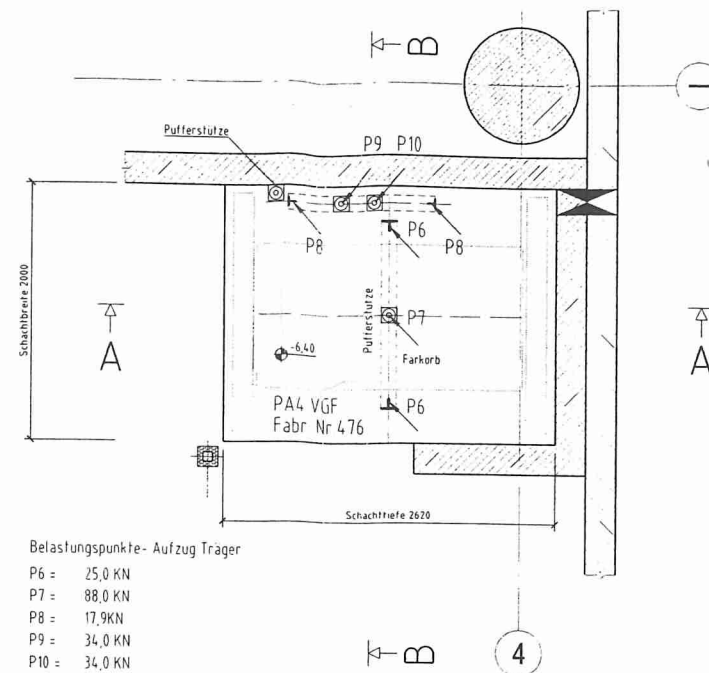


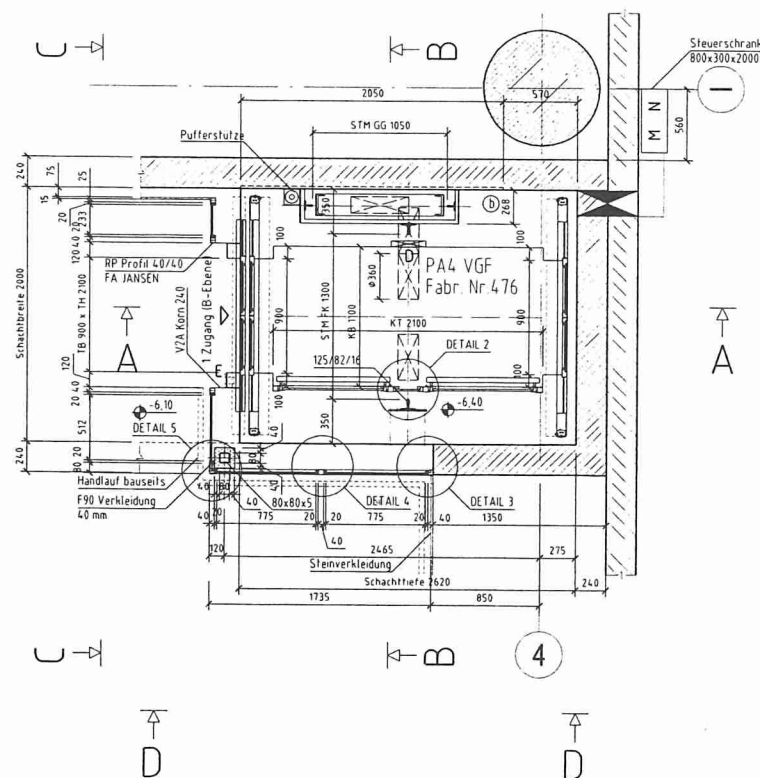
SCHACHT- UND KABINENGRUNDRISS  
ERDGESCHOSS



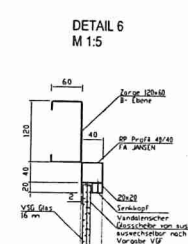
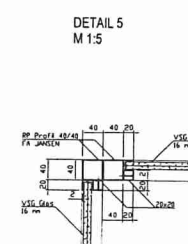
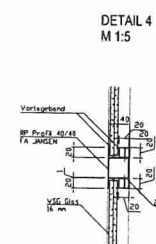
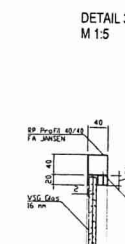
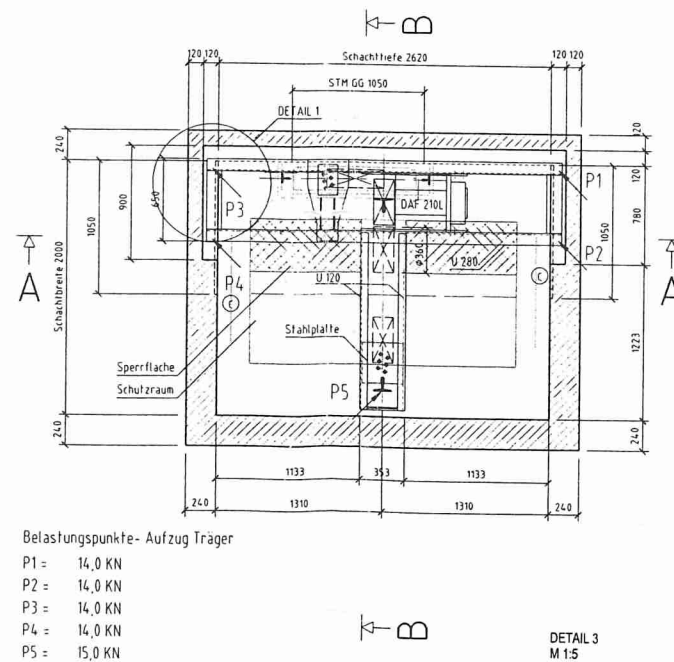
BELASTUNG AUF  
SCHACHTGRUBE



SCHACHT- UND KABINENGRUNDRISS  
UNTERGESCHOSS



MASCHINENRAHMEN



LEGENDE

- Stahlbeton
- VSG-Glas
- M = Hauptschalter
- N = Steuerung
- E = Aussentableau
- D = Kabinentableau

a = HTA 40/22 Q, L= 2000 mm  
b = HTA 40/22 Q, L= 2050 mm  
c = HTA 40/22 Q, L= 1050 mm

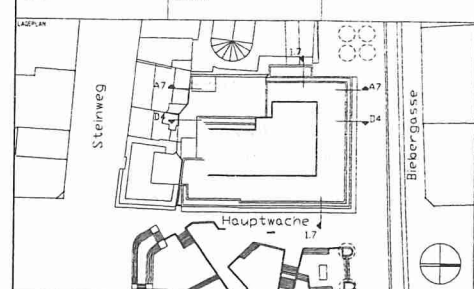
Alle Maße und techn. Details sind am Bau verantwortlich zu prüfen!

Tragkraft: PA4 VGF= 1050 kg  
o 14 Pers., Geschw = 1,0 m/s

g	Belastung auf Schachtgrube, Sperrfläche und Schutzraum einget.	11.08.07	pv
f	Freigebe einget.	28.07.07	pv
e	Aussenverglasung kompl. geändert	28.04.07	pv
d	Aussenverglasung kompl. geändert, Detail 3, 4, 5, 6	12.03.07	pv
c	Plankopf, Plankopf, Indexabelle, Bemessungstafel geändert	11.03.07	pv
INDEX	Änderungen	DATUM	GEZ

4610MB5GR31HW -M -DHW-g-F- g PA4 VGF Grundrisse 1UG, EG und Maschinenrahmen

Architekt: Ferdinand Heide 18.03.07  
Aufzugstechnik: Schindler Aufzugstechnik GmbH 29.03.07



Umbau und Modernisierung - An der Hauptwache 7

RAUSCHER	VERFERTIGER	PLANER/BAUVERW.
Allianz Aktiengesellschaft	Allianz Immobilien GmbH	TAD Aufzüge GmbH
Unternehmensbereich 28	Unternehmensbereich 28	Unternehmensbereich 28
Architekt	Architekt	Architekt
Ferdinand Heide Architekt	Ferdinand Heide Architekt	Ferdinand Heide Architekt
Planungsbüro	Planungsbüro	Planungsbüro
4610MB5GR31HW	4610MB5GR31HW	4610MB5GR31HW

PA4 VGF Grundrisse 1UG, EG und Maschinenrahmen

4610MB5GR31HW -M -DHW-g-F- g 120, 131 DN A0

Montageplanung Fordertechnik

DATE: 01.12.06  
ZEICHNER: 01.12.06  
PRÜFER: 01.12.06  
VERFÜGBAR: 01.12.06